



Month Day, Year

Línea Plateada de VIA Rapid

ACTUALIZACIÓN DE LA ACTIVIDAD DE PARTICIPACIÓN



Hola y bienvenidos a una conversación comunitaria sobre la propuesta de la Línea Plateada de VIA Rapid, un proyecto de Tránsito Rápido Avanzado diseñado para mover a más personas más rápido y más lejos.

Agradecemos su interés y su participación.

Esta es una presentación pregrabada para proporcionar una visión general del proyecto propuesto.

La información adicional del proyecto, incluida esta presentación, se puede encontrar en KeepSAMoving.com a partir del miércoles 11 de septiembre de 2024.



AGENDA

VIA está moviendo a más personas más rápido y más lejos con el Tránsito Rápido Avanzado

Hoy hablaremos de:

- Servicio de Tránsito Rápido Avanzado
- Propuesta de la Línea Plateada de VIA Rapid y las ubicaciones de las estaciones propuestas
- Cómo proporcionar sus comentarios

2

La Línea Plateada de VIA Rapid es una iniciativa clave bajo el plan Keep SA Moving y responde a las crecientes necesidades de transporte de San Antonio, mostrando nuestro compromiso de mejorar la movilidad regional.

Esta presentación proporcionará una descripción general del proyecto, una revisión de las mejoras propuestas y cómo puede proporcionar comentarios. Al final de la presentación, hay instrucciones sobre cómo enviar preguntas y comentarios. Para ser incluidos en el registro oficial de la reunión, los comentarios deben recibirse o tener matasellos antes del miércoles 2 de octubre de 2024.

Sus comentarios son una parte importante de este proceso, y el equipo del proyecto los tendrá en cuenta para mejorar el proyecto cuando sea posible. Le animamos a que hable con sus vecinos y los refiera a VIA para que también puedan enviar comentarios y ser incluidos en este proceso.

¡Empecemos!



¿QUÉ ES EL TRÁNSITO RÁPIDO AVANZADO?

El Tránsito Rápido de Avanzado, o ART por sus siglas en inglés, es un sistema moderno de transporte público y de alta calidad que está diseñado para mover a más personas más rápido y más lejos.

VIA Rapid es el nuevo servicio de Tránsito Rápido Avanzado de VIA que proporcionará opciones de transporte frecuentes, confiables y seguras para una región en crecimiento de San Antonio.

VIA Rapid es parte de la familia de servicios de transporte de VIA, que incluye autobús, VIAtrans, VIA Link y **la nueva Línea Verde de VIA Rapid,** el primer corredor de VIA Rapid que operará de norte a sur a lo largo de la Avenida San Pedro. La Línea Plateada se propone como el segundo corredor Rápido.

3

A menudo nos preguntan: "¿qué es el Tránsito Rápido Avanzado?"

El Tránsito Rápido Avanzado, o ART por sus siglas en inglés, es una iniciativa clave bajo el plan Keep SA Moving, diseñada para ayudar a satisfacer las crecientes necesidades de transporte como parte del compromiso de VIA de mejorar el tránsito en nuestra región.

Es un sistema moderno de transporte público y de alta calidad que está diseñado para llevar a más personas a más lugares en menos tiempo.

"VIA Rapid" es el nuevo servicio de Tránsito Rápido Avanzado para nuestra región que proporcionará opciones de transporte frecuentes, confiables y seguras para una ciudad en crecimiento.

VIA Rapid es parte de una red de servicios VIA que incluye autobuses de ruta fija, Primo, VIA Link, VIAtrans, la Línea Verde VIA Rapid (que va de norte a sur) y la Línea Plateada propuesta (que corre de este a oeste).



BENEFICIOS DEL SERVICIO DE VIA RAPID



Ahorra tiempo



Simplifica los viajes



Mejorar la experiencia

4

VIA Rapid ahorrará tiempo, simplificará los viajes y mejorará la experiencia general de tránsito. VIA Rapid aborda las cambiantes demandas de transporte de nuestra región. Es una respuesta estratégica para mover a más personas de manera eficiente, alineándose con los objetivos del plan Keep SA Moving. Esta iniciativa representa un avance significativo en nuestro sistema de transporte público, atendiendo el crecimiento de San Antonio y mejorando las experiencias de viaje para todos los residentes.



¿CUÁLES SON LAS CARACTERÍSTICAS DE VIA RAPID?



- Servicio planificado de 10 minutos de lunes a viernes
- Servicio previsto de 15 minutos los fines de semana
- Señales de tráfico aptas para autobuses
- Carriles de tráfico prioritarios para autobuses
- Embarque a nivel con acceso para sillas de ruedas
- Pago por adelantado para tiempos de embarque más rápidos

5

La Línea Plateada de VIA Rapid prioriza la eficiencia del tiempo con características como 'pague antes de abordar' y 'señales de tráfico aptas para autobuses', que ofrecen abordaje planificado y nivelado con acceso para sillas de ruedas, servicio confiable de 10 minutos entre semana y 15 minutos los fines de semana. Estas características son clave para reducir los tiempos de viaje y mejorar la experiencia de tránsito para nuestra comunidad.



BENEFICIOS PARA LA COMUNIDAD



Establece mejores conexiones con las escuelas y la formación



Ayuda con el flujo de tráfico



Proporciona un viaje más seguro



Mejora la calidad del aire



Apoya los empleos y las empresas



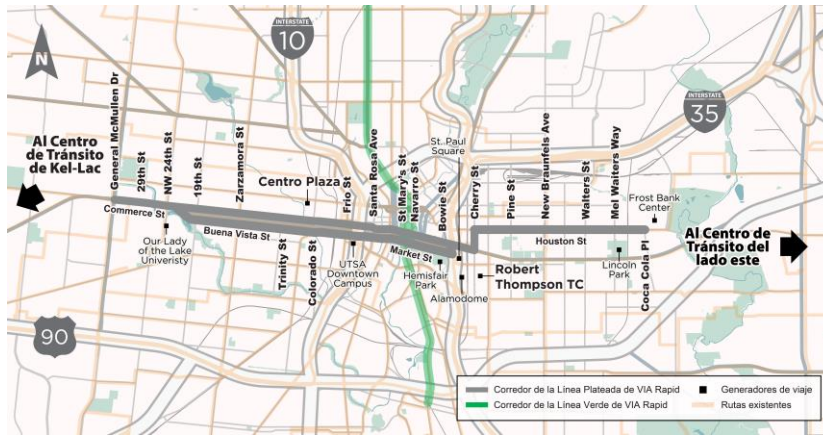
Establece mejores conexiones con bienes/servicios

6

Los beneficios comunitarios de VIA Rapid incluyen:

- Establecer mejores conexiones con las escuelas y la formación
- Ayudar a mejorar el flujo de tráfico
- Mejorar la seguridad a lo largo del corredor
- Reducción de las emisiones de gases de efecto invernadero para un aire más limpio
- Ayudar a apoyar los empleos y las empresas locales
- Acceso más fácil a destinos clave y necesidades diarias

¿DÓNDE SE PROPONE LA LÍNEA PLATEADA DE VIA RAPID?



La información que se muestra es solo para fines ilustrativos y está sujeto a cambios. A medida que el proyecto avanza en el desarrollo, incluirá más detalles que reflejarán los aportes del público y las partes interesadas y los estudios realizados durante el proceso ambiental.

7

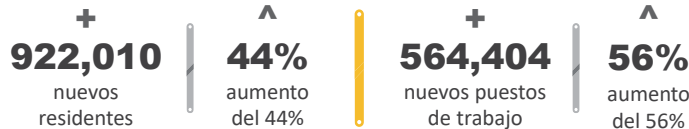
La Línea Plateada de VIA Rapid movería a más personas que viven, trabajan y viajan en los lados este y oeste de la ciudad más rápido y más lejos.

El proyecto propuesto está diseñado para ofrecer a los pasajeros un servicio de transporte frecuente y confiable con estaciones nuevas y convenientes, opciones de pago simples y un abordaje más rápido y fácil.

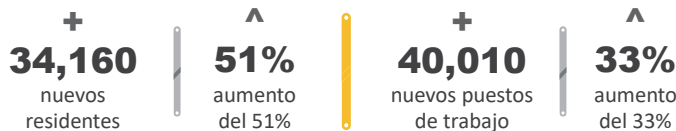
El corredor propuesto correría de este a oeste a través del centro de la ciudad, desde justo al oeste de la Universidad de Nuestra Señora del Lago hasta el Frost Bank Center.

¿POR QUÉ ES NECESARIA LA LÍNEA PLATEADA PROPUESTA?

Crecimiento estimado
Condado de Bexar (2020-2045)



Crecimiento estimado
Corredor de la Línea Plateada (2020-2050):



*Fuente: AAMPO, Movilidad 2050, 2045, 2019
 Calculado en base a estimaciones de población y empleo dentro de 1/2 milla de las áreas potenciales de las estaciones utilizando datos de la Zona de Análisis de Transporte del modelo de pronóstico de demanda de viajes de AAMPO.

San Antonio está creciendo como nunca. El condado de Bexar podría ver **más de 900,000 nuevos residentes para 2045**, viajando a **más de 560,000 nuevos puestos de trabajo**. Las áreas inmediatamente alrededor de la propuesta Línea Plateada podrían ver **34,000 nuevos residentes y 40,000 nuevos empleos**.

La Línea Plateada ampliará las opciones de transporte a lo largo de los lados este y oeste de San Antonio, **conectando a las personas con empleos, familias, educación, recreación, compras, atención médica y más.**

Quizás se pregunte: "¿Por qué necesitamos la Línea Plateada Rápida de VIA?"

- **PARA CRECER CON NUESTRA COMUNIDAD**


Se necesitan opciones de transporte público rápidas, frecuentes y confiables para ayudarnos a mantenernos al día con el crecimiento esperado de la población y el empleo.

Entre 2020 y 2045, se prevé que la población del condado de Bexar crezca en un 44%. Además, se espera que el área a lo largo del corredor propuesto de la Línea Plateada experimente un aumento del 51% en la población para 2050.

También se proyecta que el crecimiento del empleo en estas áreas, incluyendo tanto el Condado de Bexar como el Corredor de la Línea Plateada, experimente aumentos significativos, con un crecimiento porcentual de dos dígitos anticipado de 2020 a 2050.

Necesitamos un sistema de transporte que mueva a más personas de manera segura y confiable.

Al ofrecer mejores opciones de transporte, podemos seguir creciendo y conectar a las personas con empleos, educación, capacitación, atención médica y otros elementos esenciales de la vida diaria.



ESTUDIOS AMBIENTALES POR VIA EN CURSO

Estos son los recursos sociales, económicos y ambientales que se están estudiando:

- Recursos históricos y arqueológicos
- Impactos comunitarios y justicia ambiental
- Uso del suelo y terrenos del parque
- Recursos biológicos
- Recursos hídricos (Humedales)
- Ruido y calidad del aire
- Materiales peligrosos

Las limitaciones ambientales son áreas clave que se deben evaluar y evitar, si es posible, al planificar mejoras. Consulte el mapa ambiental interactivo.

9

Debido a que los proyectos de VIA Rapid están financiados con fondos federales, se requiere que VIA evalúe los impactos potenciales sobre el medio ambiente humano y natural que podrían resultar del proyecto propuesto y proporcione oportunidades para que el público puede proporcionar su opinión.

El proceso de revisión ambiental que seguimos está de acuerdo con la Ley de Política Ambiental Nacional de 1969, también conocida como NEPA.

Este proceso requerido por el gobierno federal ayuda a los encargados de decisiones y al público a tomar una decisión informada sobre cómo proceder con el proyecto propuesto.

Dos propósitos principales del proceso de NEPA son tomar decisiones mejor informadas y la participación de la comunidad.

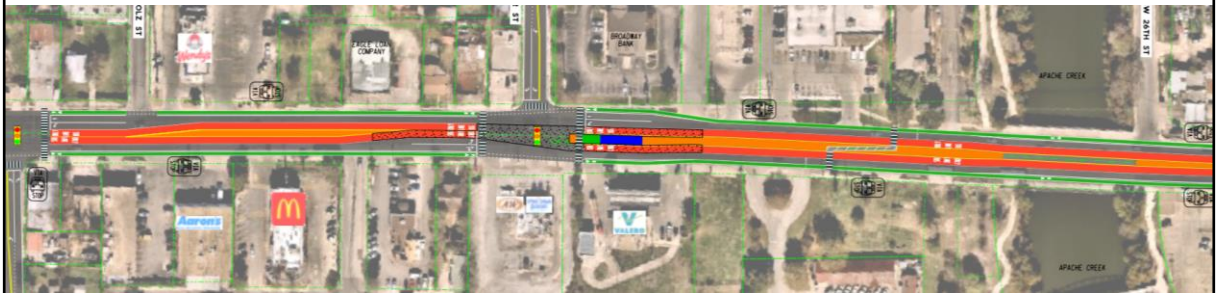
Parte del proceso consiste en evaluar los recursos ambientales en el área de estudio y evaluar los impactos potenciales. Analizamos aspectos como los recursos hídricos, el ruido del tráfico, la vegetación y la vida silvestre, y los impactos sociales y comunitarios.

Le animamos a que mire nuestro mapa de restricciones ambientales como parte de las exhibiciones en las reuniones de conversación comunitaria. Las limitaciones medioambientales son áreas clave que debemos evaluar y evitar, si es posible, a la hora de planificar mejoras.



UBICACIONES DE LAS ÁREAS DE LAS ESTACIONES

VIA está dando a conocer los diseños conceptuales para las estaciones rápidas VIA propuestas a lo largo del corredor.



10

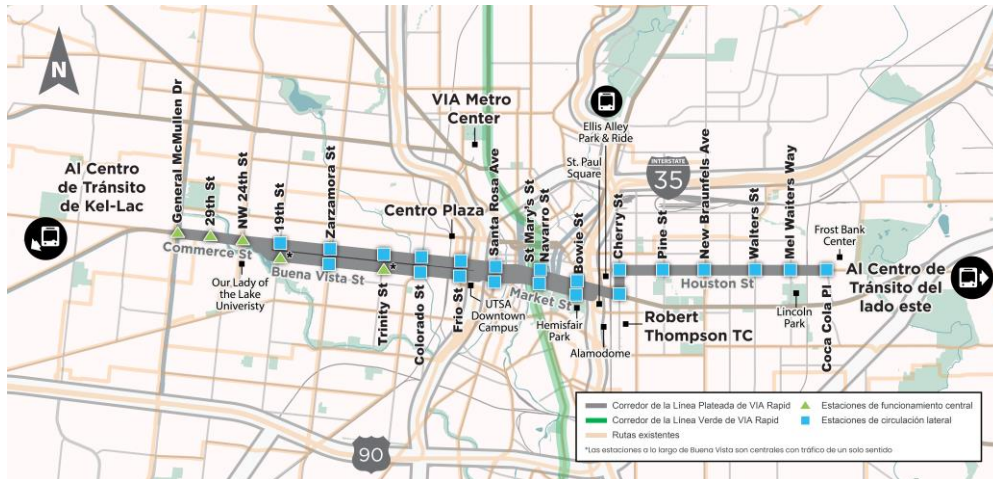
VIA está dando a conocer los diseños conceptuales para las estaciones rápidas VIA propuestas a lo largo del corredor.

Mapas como estos, llamados "Roll Plots" están disponibles en línea en KeepSAMoving.com y en forma impresa en las próximas reuniones de la comunidad para su revisión.

Este primer plano muestra una sección del corredor propuesto, que incluye la intersección de General McMullen y W. Commerce St. En estos mapas se puede ver la ubicación de las estaciones propuestas y su proximidad a tiendas, viviendas y otros puntos de interés de los alrededores.

Los miembros del equipo de VIA están disponibles para revisar estos mapas con usted. Llámenos al 210-362-2590 para obtener ayuda con el uso de estos gráficos de rollo.

¿DÓNDE ESTÁN LAS ESTACIONES PROPUESTAS?



La información que se muestra es solo para fines ilustrativos y está sujeto a cambios. A medida que el proyecto avanza en el desarrollo, incluirá más detalles que reflejarán los aportes del público y las partes interesadas y los estudios realizados durante el proceso ambiental.

11

Se proponen 26 nuevas ubicaciones de estaciones para la Línea Plateada Rápida VIA. Una parte del corredor seguirá a lo largo de rutas de un solo sentido a lo largo de Commerce y Buena Vista. Puede ver en el mapa qué estaciones se ubicarán en el centro de la carretera, también conocida como "circulación central" y qué estaciones se ubicarán a lo largo de la acera, también conocidas como estaciones "de circulación en la acera".

CONSIDERACIONES DE DISEÑO SOBRE LA UBICACIÓN DE LA ESTACIÓN



Ubicar y diseñar la plataforma de la estación para maximizar la seguridad de los pasajeros y otros peatones.



Place stations on far side of inter Colocar las estaciones en el lado más alejado de la intersección para permitir tiempos de viaje más rápidos y confiables. section to allow for faster, more reliable trip times.



Colocar las estaciones cerca de destinos clave atractivos para los pasajeros, como empleos, oportunidades educativas, atención médica y bienes y servicios.



Colocar las estaciones cerca de las conexiones de transporte y diseñe para aprovechar los senderos y el servicio de autobús local que se cruza.

VIA ha tomado en consideración estas mejores prácticas al seleccionar las ubicaciones de estaciones propuestas a lo largo del corredor de la Línea Rápida Plateada de VIA.

- Ubicar y diseñar la plataforma de la estación para maximizar la seguridad de los pasajeros y otros peatones.
- Colocar las estaciones en el lado más alejado de la intersección para permitir tiempos de viaje más rápidos y confiables.
- Colocar las estaciones cerca de destinos clave atractivos para los pasajeros, como empleos, oportunidades educativas, atención médica y bienes y servicios.
- Colocar las estaciones cerca de las conexiones de transporte y diseñe para aprovechar los senderos y el servicio de autobús local que se cruza.

CONSIDERACIONES DE DISEÑO SOBRE LA UBICACIÓN DE LA ESTACIÓN



Diseñar estaciones que complementen las necesidades y el entorno de la comunidad.



Minimizar los impactos del derecho de vía.



Evitar las entradas de vehículos, las señales de tráfico y otros posibles conflictos.



Evitar los impactos a las características ambientales, como propiedades históricas y parques.

- VIA ha tomado en consideración estas mejores prácticas al seleccionar las ubicaciones de estaciones propuestas a lo largo del corredor de la Línea Rápida Plateada de VIA.
- Ubicar y diseñar la plataforma de la estación para maximizar la seguridad de los pasajeros y otros peatones.
- Colocar las estaciones en el lado más alejado de la intersección para permitir tiempos de viaje más rápidos y confiables.
- Colocar las estaciones cerca de destinos clave atractivos para los pasajeros, como puestos de trabajo, oportunidades educativas, atención médica y bienes y servicios.
- Colocar las estaciones cerca de las conexiones de transporte y diseñe para aprovechar los senderos y el servicio de autobús local que se cruza.

•

¿CÓMO SERÍAN ESTAS ESTACIONES?



Aquí se muestran ejemplos de vistas de estaciones por tipo de carril. Estas representaciones de las estaciones son conceptuales y reflejan los posibles tipos de estaciones planeadas para el corredor de la Línea Verde Rápida VIA. La ubicación exacta y el diseño de las estaciones propuestas de la Línea Plateada están en desarrollo.

1

Ejemplo de estación lateral con carriles exclusivos para autobuses

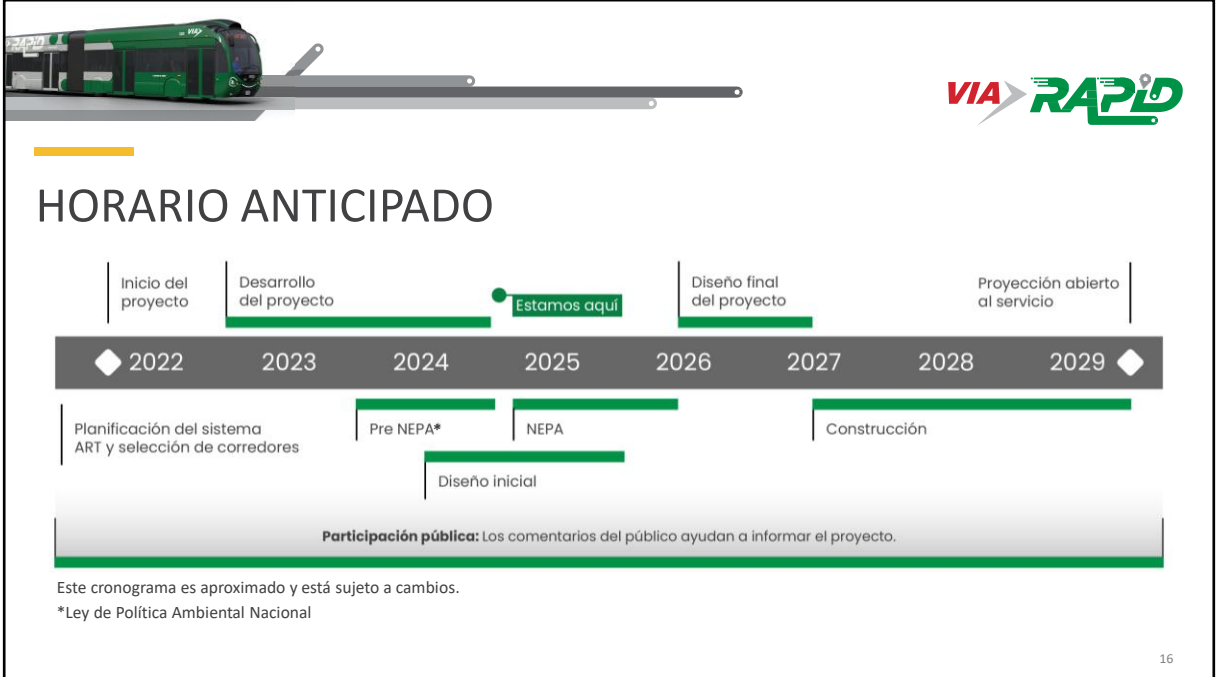
2

Ejemplo de estación lateral con carriles de tráfico mixtos

3

Ejemplo de estación central con carriles exclusivos para autobuses

Aquí se muestran ejemplos de vista de estaciones por tipo de carril. Estas representaciones de las estaciones son conceptuales y reflejan los posibles tipos de estaciones planeadas para el corredor de la Línea Verde Rápida VIA. La ubicación exacta y el diseño de las estaciones propuestas de la Línea Plateada están en desarrollo.



El proceso para identificar, evaluar, aprobar e implementar la Línea Rápida Plateada de VIA requiere varios pasos y durará varios años.

El desarrollo de este proyecto propuesto está marcado por una amplia participación de la comunidad, que es fundamental en cada fase.

Primero, PLANIFICAMOS. VIA se encuentra en proceso de desarrollo de proyecto y estudio ambiental, y esperamos que esta fase concluya en 2025.




En DISEÑO, VIA avanzará al diseño final de 2025 a 2026 con el fin de estar listo para la construcción.

Se producen actividades adicionales, como la adquisición de derechos de paso y ajustes de servicios públicos.

Por último, la CONSTRUCCIÓN. La construcción puede tardar hasta tres años en completarse, y anticipamos una fecha de apertura del proyecto tan pronto como 2029 si el proyecto obtiene el apoyo público y la aprobación ambiental. Tenga en cuenta que aún no se ha identificado la financiación para la construcción.

Sigamos teniendo conversaciones sobre este proyecto y cómo podría cambiar la forma en que nos movemos en San Antonio.

A medida que el proyecto avanza en el desarrollo y la implementación, VIA continuará interactuando con la comunidad y solicitará su opinión a medida que se defina el proyecto.



Necesitamos su opinión:

- ¿Qué es lo que más te gusta del proyecto propuesto?
- ¿Qué preocupaciones tiene sobre el proyecto propuesto?

17

Tenemos una serie de preguntas para hacerle, como se indica en la pantalla, y puede darnos sus comentarios en nuestras reuniones de conversaciones comunitarias en persona o en línea en KeepSAMoving.com.

VIA se compromete a desarrollar este proyecto en colaboración con la comunidad, de una manera que cumpla con los objetivos del proyecto y considere las necesidades y prioridades de la comunidad.




COMO COMENTAR

Formulario de comentarios
Envíe un formulario de comentarios en persona en la reunión.

En línea
Envíe un formulario de comentarios en línea. keepsamoving.com/viarapid-silver-line/

Correo electrónico
Envíe un comentario por correo electrónico a KeepSAMoving@viainfo.net.



Correo
Envíe un comentario por correo postal de EE. UU. a:

A la atención de: Proyecto VIA Rapid Silver Line

C/O: Relaciones Gubernamentales y Comunitarias
7067 San Pedro Avenue
San Antonio, TX 78216



Para ser incluidos en el documento oficial de resumen de la reunión pública, todos los comentarios deben recibirse o tener matasellos antes de las **5 p.m. del miércoles 2 de octubre de 2024.**

18

Sus comentarios son importantes. Puede enviarlos de varias maneras:

- Complete un formulario de comentarios en una reunión comunitaria en persona.
- Envíe un formulario de comentarios en línea en [KeepSAMoving.com](https://keepsamoving.com).
- Envíe un correo electrónico a KeepSAMoving@viainfo.net.
- Envíe sus comentarios por correo a 7067 San Pedro Avenue. San Antonio, Texas 78216.

Tenga en cuenta que todos los comentarios deben recibirse o tener matasellos antes del miércoles 2 de octubre de 2024 para que se incluyan en el registro oficial de la reunión. Recuerde que sus comentarios nos ayudan a comprender mejor sus valores y preocupaciones.

Los comentarios no son un voto, pero lo que proporcionen ayuda a informar el proyecto.

¿PREGUNTAS?



Llame al: 210-362-2590



Correo electrónico: KeepSAMoving@viainfo.net



GRACIAS POR SU TIEMPO.
VIAINFO.NET

19

La Línea Plateada Rápida VIA, parte del plan Keep SA Moving, está lista para transformar el panorama de tránsito de San Antonio.

Puede obtener más información y suscribirse para recibir actualizaciones en KeepSAMoving.com.

Sus comentarios son importantes a medida que avanzamos hacia la finalización de este proyecto y la obtención de fondos.

Agradecemos su tiempo hoy y lo alentamos a participar y mantenerse comprometido. Con esto concluye nuestra presentación. Gracias.